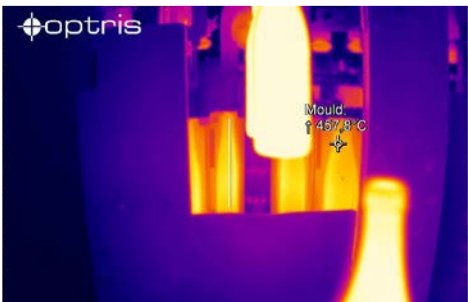
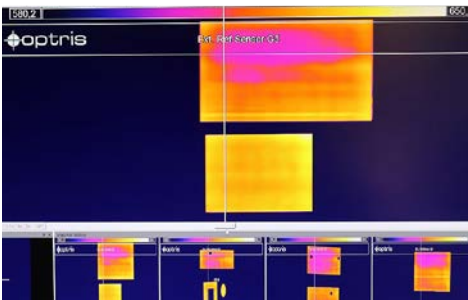
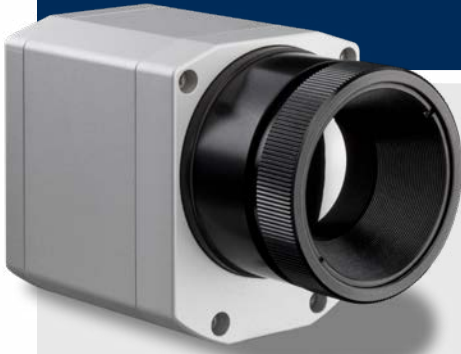


유리 산업용
고해상도 열화상 카메라

특성:

- 라이선스가 필요없는 PIX Connect 소프트웨어를 통한 라인스캔 기능
- 46 x 56 x 76 - 100 mm의 소형 디자인
- 프레임 률: 125 Hz
- 최대 화각 145° / 800 픽셀



자세한 설명과 측정 사이즈 계산은 아래의
사이트를 참조하십시오.

<https://ondo24.com/m3s5.html>

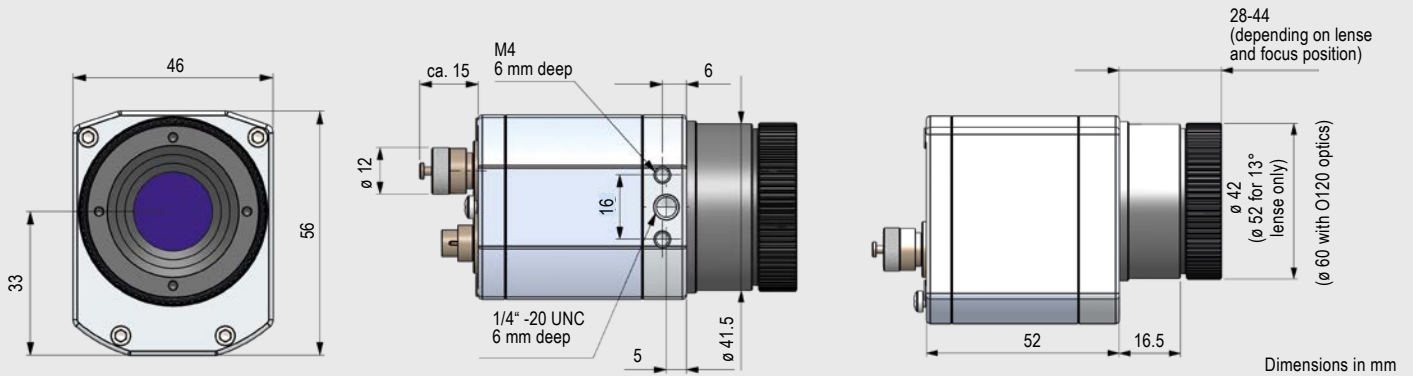
기술 사양

광학 해상도	640 x 480 pixels
검출기	FPA, uncooled (17 µm x 17 µm)
파장대역	7.9 µm
온도 범위	200 ... 1500 °C (optional: 200 ... 3000 °C) / 150 ... 900 °C
사이팅 범위	0 ... 250 °C
프레임률	32 Hz / 125 Hz @ 640 x 120 pixels
광학 (FOV)	33° x 25° (f = 18.7 mm) 15° x 11° (f = 41.5 mm) 60° x 45° (f = 10.5 mm) 90° x 64° (f = 7.7 mm) 120° x 100° FOV / f = 3.5 mm max. FOV: 145° / 800 pixels (diagonal scan line / 120° lens)
온도 분해능 (NETD) TObj = 650 °C에서	80 mK
정확도	±2 °C or ±2 %, whichever is greater
PC 인터페이스	USB 2.0 / optional USB to GigE (PoE) interface
프로세스 인터페이스 (PIF)	0 – 10 V input, digital input (max. 24 V), 0 – 10 V output
산업용 프로세스 인터페이스(PIF)	2x 0 – 10 V input, digital input (max. 24 V), 3x 0/4 – 20 mA outputs, 3x relays (0–30 V/ 400 mA), fail-safe relay
케이블 길이 (USB)	1 m (standard), 5 m, 10 m, 20 m 5 m and 10 m also as high temperature USB cable (180 or 250 °C)
주변 온도	0 ... 70 °C
저장 온도	–40 ... 85 °C
상대 습도	20 – 80 %, non-condensing
치수 (size / rating)	46 x 56 x 76 - 100 mm (depending on lens + focus position) / IP 67 (NEMA 4)
무게	269 - 340 g (depending on lens)
충격 / 진동 등급 ¹⁾	IEC 60068-2-27 (25G and 50G) / IEC 60068-2-6 (sinus shaped), IEC 60068-2-64 (broadband noise)
삼각대 마운트	¼ – 20 UNC
전원 공급	via USB
구성품 (standard)	<ul style="list-style-type: none"> • USB camera with 1 lens • USB cable (1 m) • Table tripod • PIF cable (1 m) incl. terminal block • Software package optris PIX Connect • Rugged outdoor transport case (IP67)

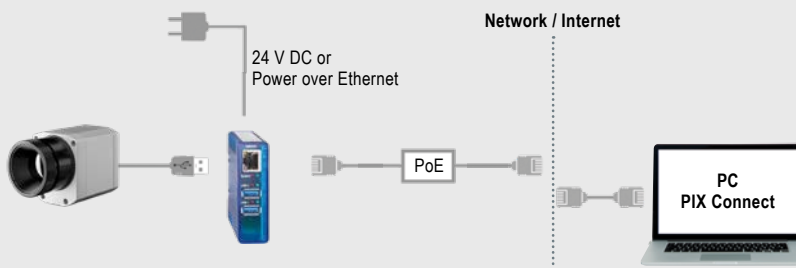
¹⁾자세한 내용은 매뉴얼 참조

optris PI 640i G7

치수 (mm)

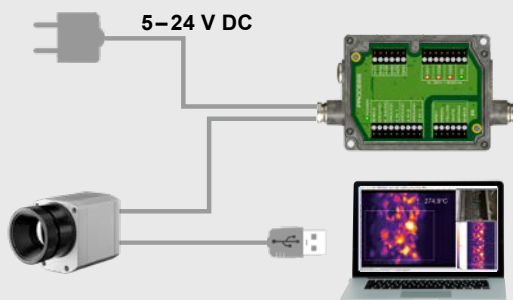


프로세스 통합



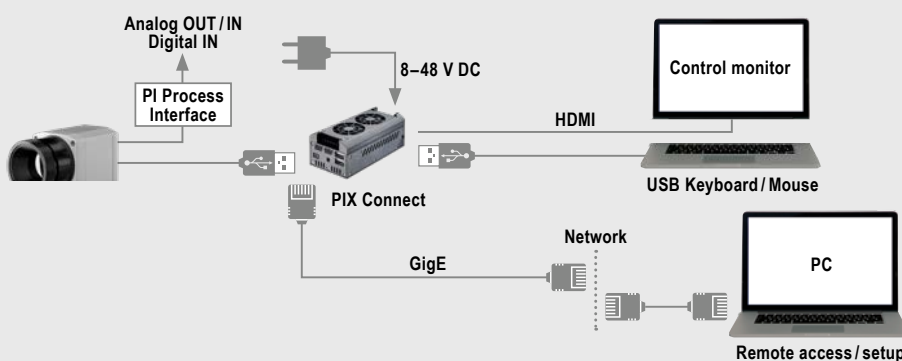
optris® USB Server Gigabit 2.0

- 기가비트 이더넷을 통한 네트워크 연결
- TCP/IP 지원, 라우팅 및 DNS
- USB 포트 2개
- PoE를 통한 전원 공급 또는 24 – 48 V DC에서의 외부 전압 공급
- 갈바닉 분리 500 V
- 웹에서 원격으로 구성 및 관리



optris® Industrial process interface

- 산업 환경에서 프로세스 모니터링을 위한 카메라 사용
- 이미지, 소프트웨어, 케이블 연결에 대한 지속적인 fail-safe 모니터링
- 아날로그/경보 출력 3개
- 아날로그 입력 2개
- 디지털 입력 1개
- 경보 릴레이 3개
- fail-safe 릴레이 1개



optris® PI NetBox

- PI 추가를 위한 독립형 소형 PC
- 하드웨어 및 소프트웨어 통합 감시 장치
- 연결: 2x USB 2.0, 1x USB 3.0, 1x Mini-USB 2.0, Micro-HDMI, Ethernet (Gigabit Ethernet), micro SDHC / SDXC card

자세한 정보는 아래의 사이트 참조
http://www.ondo24.com/board/bbs/board.php?bo_table=product&wr_id=158&sca=%EC%A0%81%EC%99%B8%EC%84%A0+%EC%97%B4%ED%99%94%EC%83%81+%EC%B9%B4%EB%A9%94%EB%9D%BC